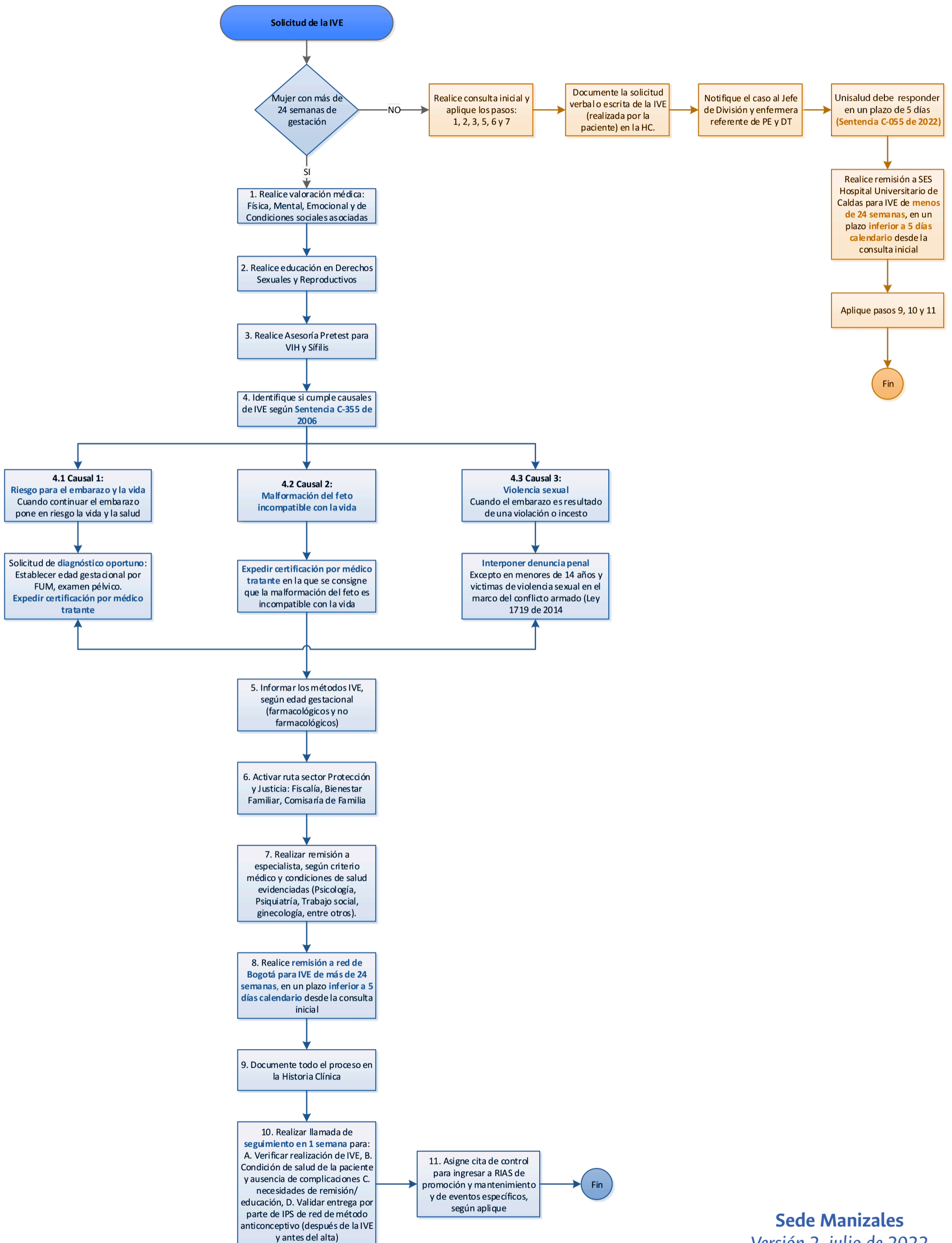


Ruta de acceso a la Interrupción Voluntaria del Embarazo - IVE.

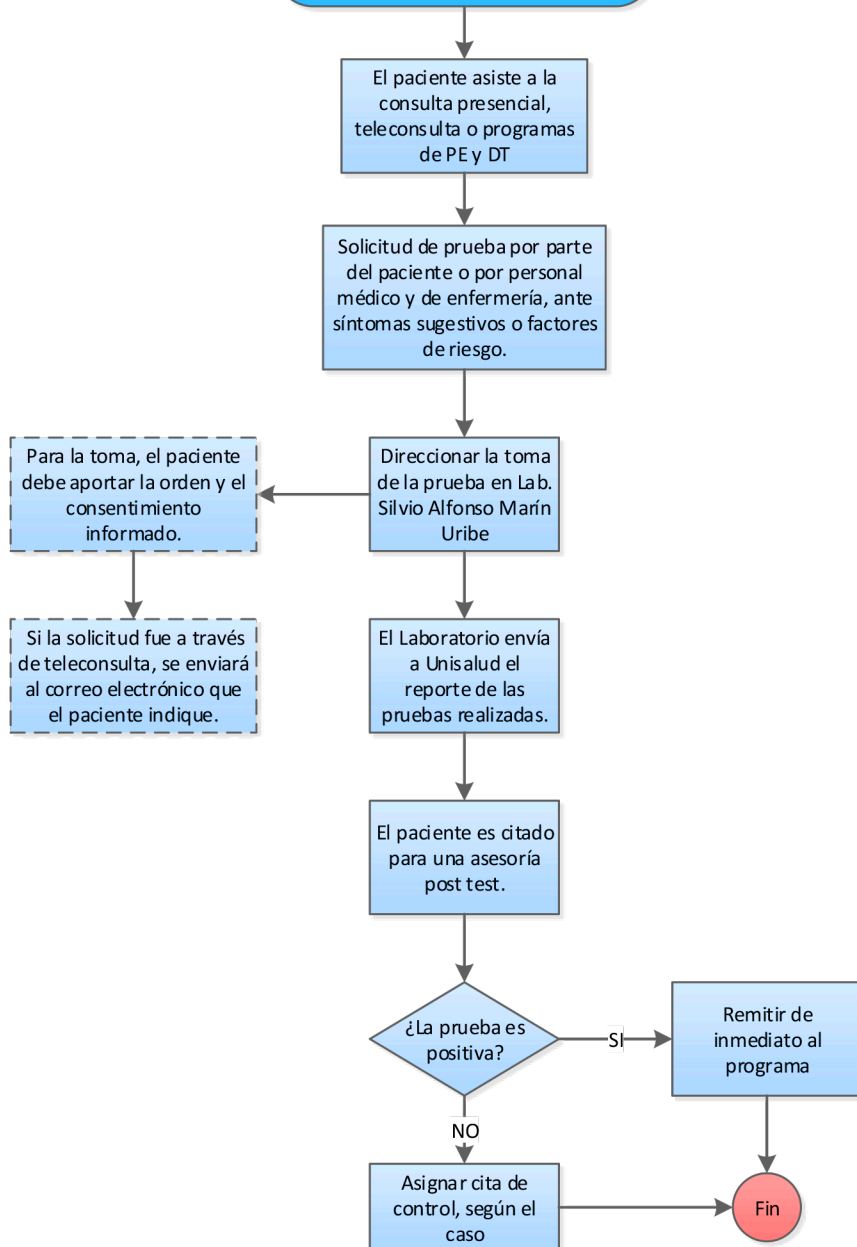


Sede Manizales
Versión 2. julio de 2022

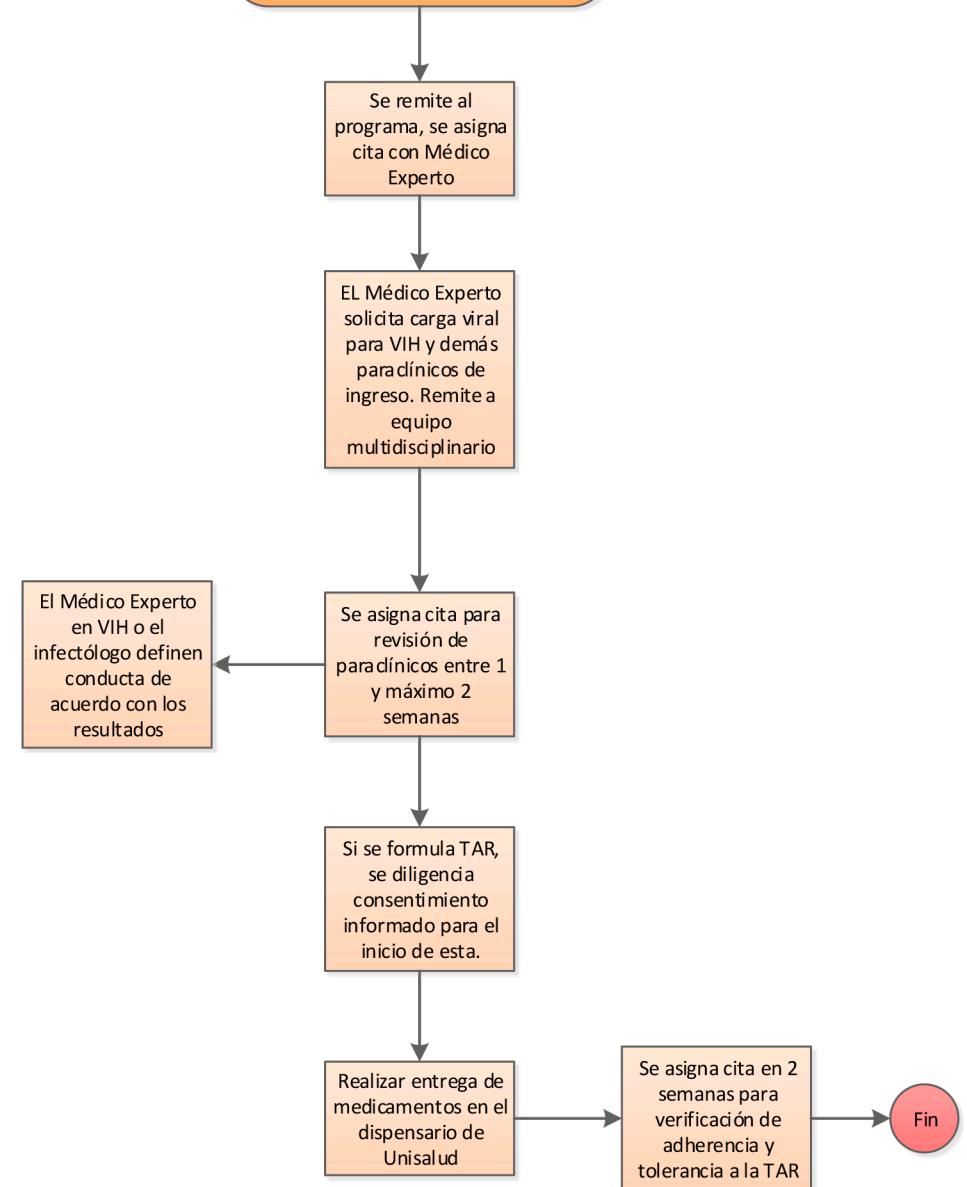
Ruta de atención para la solicitud de prueba y acceso al tratamiento para VIH.

Sede Manizales
Versión 2. julio de 2022

Ruta para la solicitud de la prueba de VIH

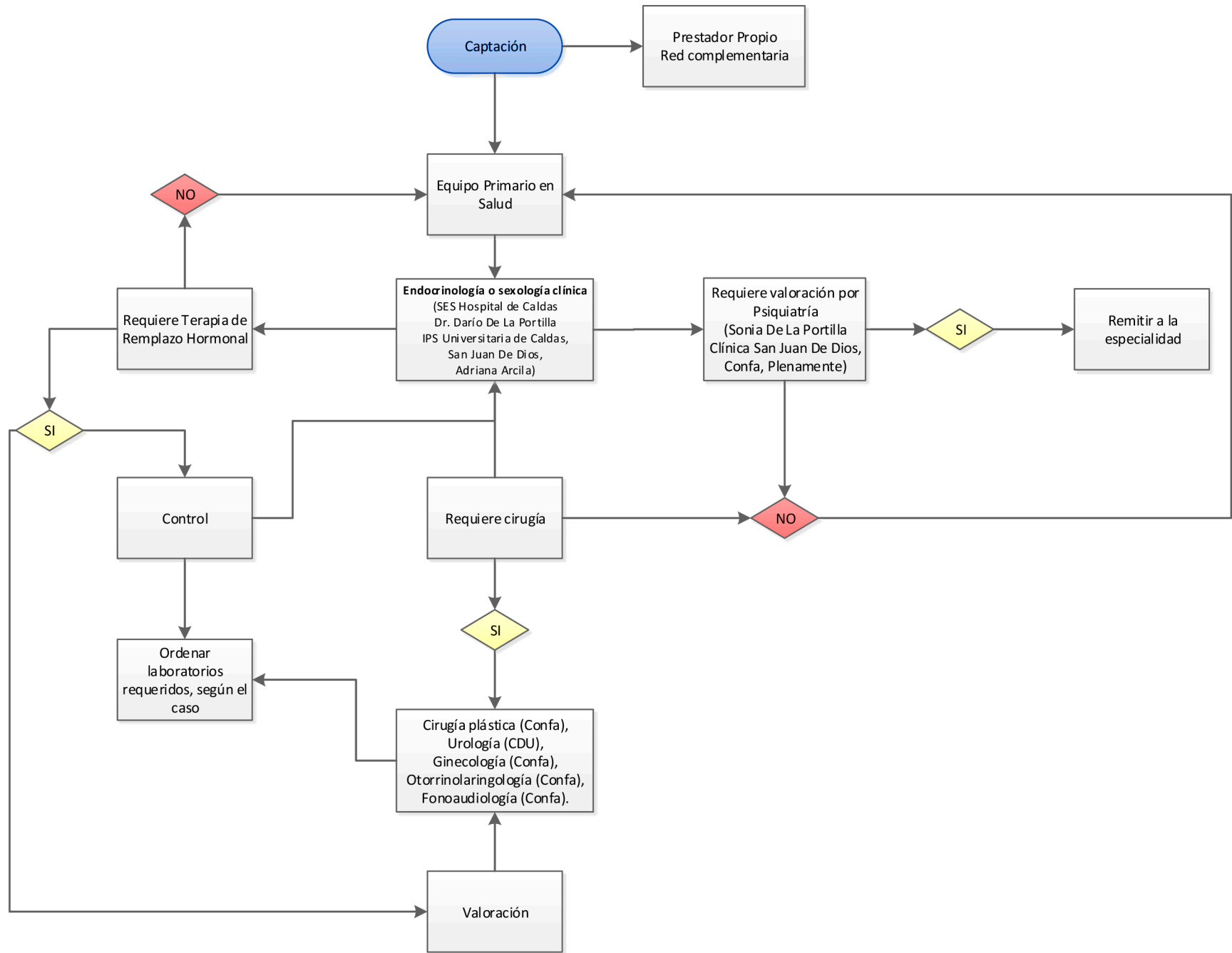


Ruta para el acceso al tratamiento de VIH



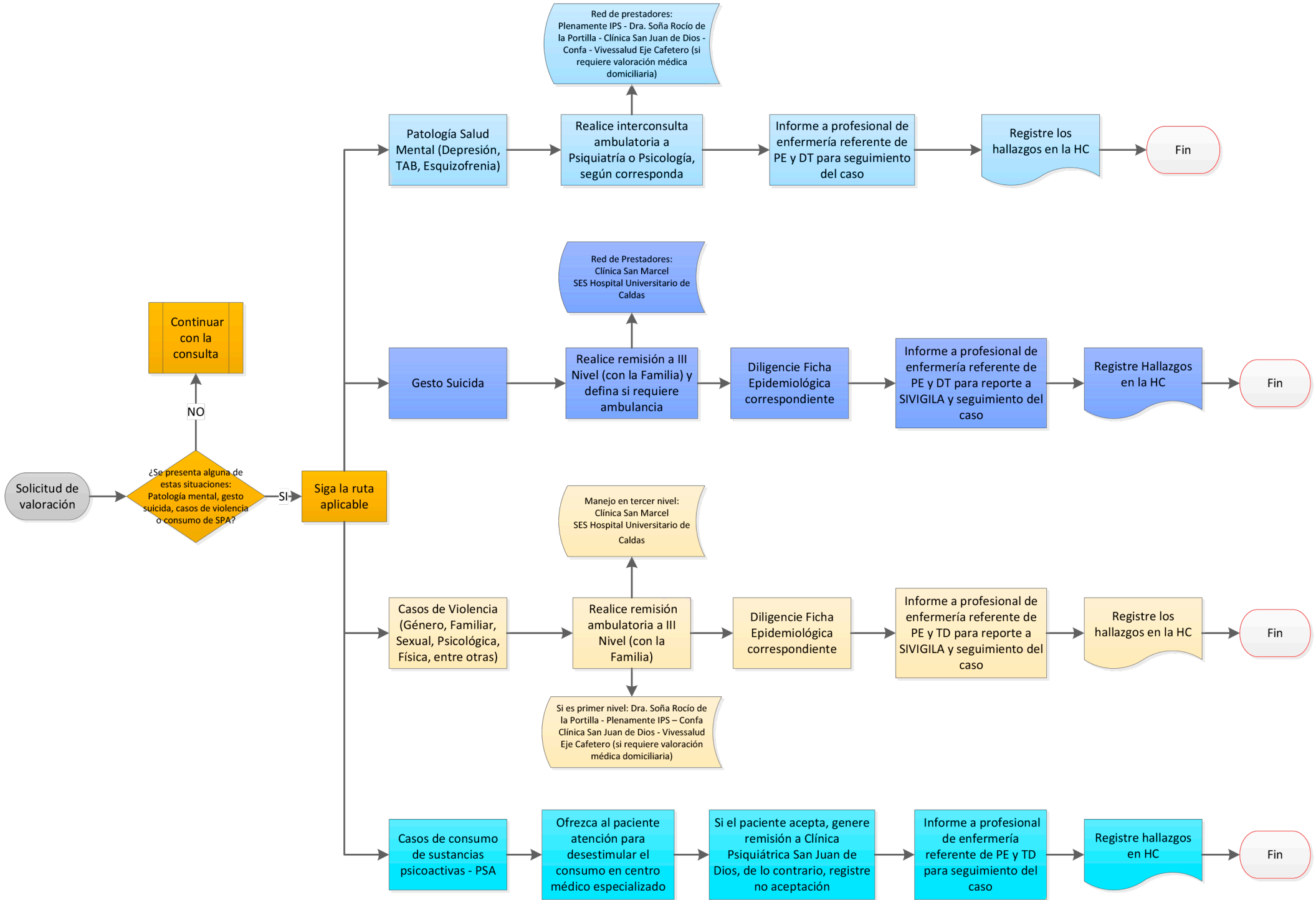
Ruta de atención para la población Trans

Sede Manizales



Ruta de salud mental, violencias y suicidio (SPA)

Sede Manizales



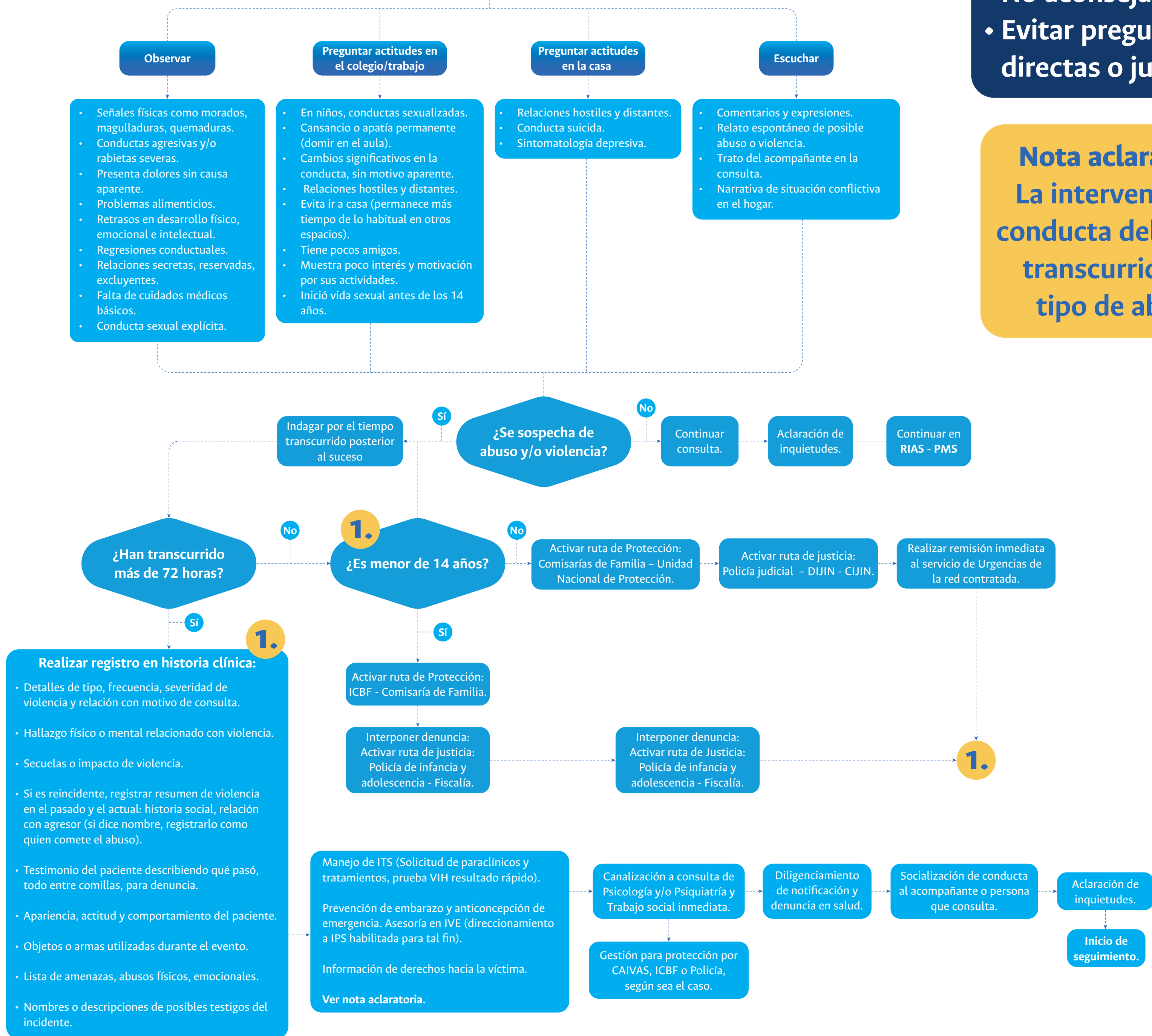
Ruta de atención a población **LGBTIQ+**



Anexo 1: diagrama de flujo violencia sexual Unisalud

Ruta de atención a persona víctima de abuso y/o violencia sexual

En consulta de Medicina general, Enfermería, Odontología, Trabajo social y Psicología.



- No revictimizar
- No aconsejar
- Evitar preguntas directas o juzgatorias

Nota aclaratoria:
La intervención y conducta del tiempo transcurrido y el tipo de abuso.

Anexo 2: diagrama de flujo violencia sexual Unisalud

Seguimiento

Personal de salud

1.

Contacto con usuario 2 semanas posterior a la intervención inicial.

Contacto con usuario 4 semanas posterior a la intervención inicial.

Contacto con usuario 3, 6 y 12 meses posterior a la intervención inicial.

Realizar registro en historia clínica

- Solicitar prueba Gonorréica.
- Asesoría IVE (ver ruta IVE y de acuerdo a normatividad vigente).
- Asesoría CPN si desea continuar con el embarazo.
- Verificar revisión de resultados ITS y/o solicitar pruebas confirmatorias.
- Iniciar tratamiento si no se ha iniciado.
- Evaluar evolución mental, social, familiar, necesidad de Tto. Especializado.
- Seguimiento a las RIAS, procesos y procedimientos recibidos.

Evaluar evolución mental, social, familiar, necesidad de Tto. especializado.

¿Requiere remisión?

Sí: Canalizar el servicio que requiere (autorización del servicio).

No: Registro de hallazgos en historia clínica.

Seguimiento diagnóstico para VIH, prueba confirmatoria, Asesoría en VIH.

Evaluar evolución mental, social, familiar, necesidad de Tto. especializado.

¿Requiere remisión?

Sí: Canalizar el servicio que requiere (autorización del servicio).

No: Registro de hallazgos en historia clínica.

Nota aclaratoria:
continúa seguimiento por el tiempo en que la persona se recupere del hecho victimizante.